

+

JL

LACAJ



FOR WALKING



NORDIC INOV 30/60/90
FW-02-010 / FW-02-030 / FW-02-050

local-outdoorproducts.com

LA CONFECTION DES POIGNÉES, DES BOUCHONS EN MATIÈRES RECYCLÉS ET L'ASSEMBLAGE DES BÂTONS NORDIC NOV 30 / 60 / 90 SONT RÉALISÉS DANS NOS ATELIERS EN FRANCE, ASSEMBLANT TOUT LE SAVOIR-FAIRE DES ÉQUIPES DE CONCEPTION.

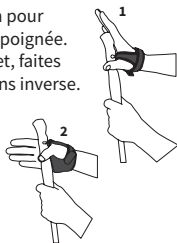
BÂTONS NORDIC 30/60/90

Les Bâtons NORDIC INOV30/60/90 sont équipés d'un gantelet détachable, avec le système « ¼ Turn Fix » qui assure une transmission optimale entre la main et le bâton. Vous pourrez apprécier les bâtons lors de leur utilisation, grâce à leur pointe carbure biseautée « Tip Back » qui peut se changer rapidement en la retournant ou en la remplaçant tout simplement. Équipés de la pointe « Tip Propuls » sur le modèle Nordic 90 carbone.

SYSTÈME « ¼ TURN FIX »

1 : Insérez le clip dans le logement de la poignée.

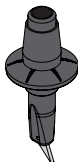
2 : Pivotez ¼ de tour la main pour verrouiller le gantelet sur la poignée. Pour déverrouiller le gantelet, faites les mêmes opérations en sens inverse.





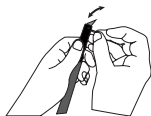
SYSTÈME « TIP PROPULS »

Le système « TIP PROPULS » se trouve sur le modèle 90% carbone. C'est un système qui permet d'amortir les chocs et de pouvoir propulser légèrement le geste de la marche nordique vers l'avant.



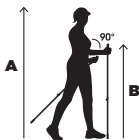
SYSTÈME « TIP BACK »

Les modèles 30/60/90% carbone sont équipés du système « Tip Back ». Il permet de retourner la pointe carbure quand elle est usée. Il suffit de chasser la goupille qui se trouve sur le support plastique de la pointe pour l'inverser. Elle existe aussi en pièce détachée.



CARACTÉRISTIQUES DU BÂTON

- 1 brin 30/60/90% carbone
- Gantelet ¼ Turn Fix
- Poids 177 à 189 gr / pièce.
- Longueur bâton :
105 -110-115-120-125 cm.
- Rondelles : été
- Pointe carbure Tip back
- Bouchon Clip Pad



A	B
156-163 cm	105 cm
164-170 cm	110 cm
171-178 cm	115 cm
179-186 cm	120 cm
187-193 cm	125 cm

STICK'S HANDLES, PAD RECYCLED MATERIAL AND THE ASSEMBLY OF THE STICKS NORDIC INOV 30 / 60 / 90 POLES ARE MADE IN OUR WORKSHOPS IN FRANCE, BRINGING TOGETHER ALL THE KNOW-HOW OF THE DESIGN TEAMS

STICK NORDIC 30/60/90,

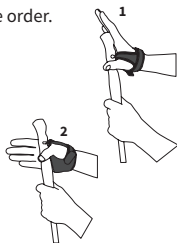
The Poles NORDIC INOV 30/60/90, are equipped with a detachable gauntlet, with the « ¼ Turn Fix » system, mounted on the comfortable and universal cork handle. While using the poles, you will appreciate the chamfered carbide tip « Tip Back » which can be changed quickly by turning it around or simply by replacing it. Also equipped with the « Tip Propuls » system on the 90% carbon model.

« ¼ TURN FIX » SYSTEM

1: Insert the clip into the handle hole.

2: Do a ¼ hand turn to lock the gauntlet onto the handle.

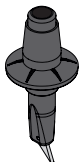
To unlock the gauntlet, do the same steps in reverse order.





The “TIP PROPULS” System:

Only the 90% carbon model comes with the “TIP PROPULS” system. This system provides shock absorption and a slight aid in forward propulsion when Nordic walking.



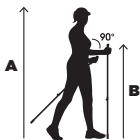
THE “TIP BACK” SYSTEM

The 30%, 60% and 90% carbon models come with the “TIP BACK” system. This allows you to turn the carbide tip around when it becomes worn down. Simply pull out the pin on the tip’s plastic brace to be able to reverse it.



SPECIFICATIONS OF THE STICK

- 1 section 30/60/90% carbon
- Gauntlet ¼ Turn Fix
- Weight: 177 à 189 gr / unit.
- Length when unfolded: 105-110-115-120-125 cm.
- Washers: summer
- Carbide Tip back
- Cork Clip Pad



A	B
156-163 cm	105 cm
164-170 cm	110 cm
171-178 cm	115 cm
179-186 cm	120 cm
187-193 cm	125 cm



PETITE HISTOIRE SUR LACAL

Lake est un industriel qui vit à Ningbo dans les montagnes de Tianming dans l'est de la Chine et qui a plus de vingt ans d'expérience dans la fabrication de produits dans le domaine de l'Outdoor.

Pascal innove et développe des idées dans le même domaine depuis plus de vingt ans aussi, au pied du Vercors dans les Alpes Françaises.

Lake et Pascal se rencontrent pour la première fois en 2008 sur le salon de l'ISPO de Munich. Passionnés de montagne, que 10 000 km séparent, ils nouent une relation de confiance. En 2020 ils décident de réunir leurs compétences et créent la marque LACAL, une gamme innovante de matériel technique Outdoor.

Nous concevons nos produits sur l'expérience terrain à l'écoute des utilisateurs.

Nos innovations apportent plus de confort de performance tout en privilégiant un design actuel.



SHORT STORY ABOUT LACAL

Lake is an industrialist living in Ningbo in the Tiamming mountains in Eastern China and has more than twenty years of experience in manufacturing outdoor products.

Pascal has also been innovating and developing his ideas in the same domain for more than twenty years, at the foot of the Vercors in the French Alps.

Lake and Pascal met for the first time in 2008 at the ISPO exhibition in Munich. Passionate about mountaineering, separated by 10,000 kms, they built up a trusting relationship. In 2020 they decided to join their expertise and create the brand LACAL, an innovating range of specialised outdoor equipment.

We design our gear based on field experience feedback from the users.

Our innovations bring more comfort and performance as well as favouring a modern design.

MADE IN FRANCE

info@lacaal-nature.com

commercialisé et distribué par
FREERIDE SPIRIT



FW-02-010 - FW-02-030 - FW-02-050

FOR WALKING



+